

Wycieczka Szkolna 5-dniowa Londyn



HARMONOGRAM



1 dzień

04:30 Zbiórka na lotnisku we Wrocławiu

6:05-7:15 Przelot z Wrocławia do London-Luton

8:00-9:30 Przejazd do Londynu

10:00-11:30 Czas wolny przy London Eye

12:00-14:00 London Eye

14:30-16:00 Obiad

16:00-17:30 Rejs po rzece

18:00-19:30 Zakwaterowanie i kolacja

19:30-22:00 Czas wolny w ośrodku

HARMONOGRAM



2 dzień

8:00-9:00 Śniadanie

10:00-19:00 Zwiedzanie z przewodnikiem, obiad w trakcie

19:30-20:30 Kolacja

20:30-22:00 Czas wolny w ośrodku

HARMONOGRAM



3 dzień

8:00-9:00 Śniadanie

10:00-13:00 British Museum

13:00-14:30 Obiad

15:00-18:00 Muzeum Historii Naturalnej

18:30-20:00 Kolacja

20:00-22:00 Czas wolny w ośrodku

HARMONOGRAM



4 dzień

8:00-9:00 Śniadanie

10:00-12:00 Muzeum figur woskowych

13:00-15:00 Polski Ośrodek Społeczno-Kulturalny, polski obiad

15:00-16:00 Przejazd do Harry Potter Studio, pomnik Polskich Sił Powietrznych

16:00-19:00 Harry Potter Studio

19:30-20:30 Kolacja

20:30-22:00 Czas wolny w ośrodku

HARMONOGRAM



5 dzień

8:00-9:30 Śniadanie i wymeldowanie

10:00-13:00 National Army Museum

13:00-14:30 Obiad

15:00-16:00 Narodowa Galeria Portretu

16:00-18:00 ST. James Park - czas wolny

18:00-19:30 Przejazd na lotnisko

21:40-00:45 Przelot z London-Luton do Wrocławia

Zwiedzanie z przewodnikiem



Atrakcje

Zwiedzanie z przewodnikiem

Pieszna wycieczka po Westminster. Wizyta w Opactwie Westminster, oglądamy Big Ben i Parlament, budynek Gwardii konnej, Downing St, Trafalgar Sq, Pałac Buckingham, Hotel Ruben, parki królewskie, galerię Fortnum i Mason, oraz Picadilly Circus. Obiad, potem przejażdżka czerwonym autobusem z Trafalgar Sq do londyńskiego City oraz wizyta w Katedrze Św Pawła. Następnie znów krótka podróż autobusem do Twierdzy londyńskiej, 'Tower of London' i Tower Bridge oraz London Bridge.

Atrakcje

London Eye

London Eye to jedno z największych kół widokowych na świecie (w momencie oddania go do użytku żaden inny nie mógł mu dorównać!). Kiedyś był to również najwyższy punkt widokowy w całym Londynie. Roztacza się z niego przepiękny widok na całe miasto.

Rejs po Tamizie

Tamiza od wieków jest symbolem Londynu, a nad jej brzegami rozsiane są takie zabytki jak Tower of London, Tower Bridge, pałac westminsterski i Big Ben, katedra św. Pawła, The Shard, National Theatre i South Bank oraz ratusz. Licząca 2000 lat rzeka jest jedną z najdłuższych rzek w Wielkiej Brytanii.



London Eye



Rejs po Tamizie

Atrakcje

British Museum



Muzeum Historii Naturalnej



British Museum

Muzeum Brytyjskie (ang. British Museum) może pochwalić się jedną z największych kolekcji muzealnych na świecie. Liczące około 8 milionów eksponatów zbiory są odzwierciedleniem potęgi Imperium Brytyjskiego, które dzięki swoim koloniom i dostępie do niemal nieograniczonych środków finansowych miało możliwość gromadzenia największych światowych skarbów.

Muzeum Historii Naturalnej

Wielu turystów odwiedza muzeum w celu zobaczenia imponujących szkieletów dinozaurów oraz spojrzenia na model ruszającego się w różne strony Tyrannosaurus rexa. Muzeum Historii Naturalnej oferuje jednak o wiele więcej! Zwiedzając podłużne sale i korytarze zobaczymy m.in. skamieliny stworzeń z różnych okresów historii ziemi, kamienie szlachetne, gady, zwierzęta, ptaki, meteoryty, minerały - żeby wymienić tylko niektóre z nich.

Atrakcje

Narodowa Galeria Portretu



Narodowa Galeria Portretu

National Portrait Gallery w Londynie to największa na świecie kolekcja portretów osób, które związane są z kulturą, nauką i życiem politycznym Zjednoczonego Królestwa. W galerii można zobaczyć prawie 2000 wizerunków, które zostały namalowane na przestrzeni 500 lat. To przy okazji świetna lekcja historii Wielkiej Brytanii i zmieniającej się mody.

National Army Museum



National Army Museum

Muzeum Armii Krajowej jest centralnym muzeum armii brytyjskiej. Jego zakres tematyczny, dotyczący ogólnej historii brytyjskich sił lądowych, kontrastuje z zakresem tematycznym innych muzeów wojskowych w Wielkiej Brytanii, koncentrujących się na historii poszczególnych korpusów i pułków armii brytyjskiej.

Atrakcje

Harry Potter Studio



Harry Potter Studio

Londyn zawsze był imperium Harrego Pottera. To miasto było inspiracją dla JK Rowling oraz tłem wydarzeń. To miasto zanurzone w historii Harrego Pottera to idealne miejsce aby poznać kulisy filmu oraz zgłębić świat czarów i magii! W Studio będzie można przejść się korytarzami Hogwartu lub ulica Pokątną. Jest tam możliwość zajrzeć za kulisy i poznać scenografię i rekwizyty, które był używane w filmach.

Atrakcje

Muzeum Madame Tussauds



Muzeum Madame Tussauds

Będzie można podejść bliżej do swoich ulubionych celebrytów i zrobić sobie zdjęcie z gwiazdami filmowymi z przeszłości i teraźniejszości w galerii Madame Tussauds. W tej londyńskiej atrakcji od 1884 roku można podziwiać figury woskowe, których dziś jest już ponad 300. Warto dodać, że są to wyjątkowo realistyczne figury.

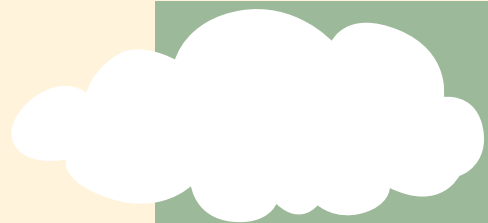
Pomnik Polskich Sił Powietrznych



Atrakcje

Pomnik Polskich Sił Powietrznych

Pomnik Lotników Polskich znajduje się w pobliżu bazy Royal Air Force Northolt w londyńskiej dzielnicy Hillingdon, gdzie w czasie II wojny światowej stacjonowały dywizjony polskiego lotnictwa. To symboliczne miejsce wybrano, aby uhonorować osiągnięcia i poświęcenie Polaków, którzy w znaczącym stopniu przyczynili się do zwycięstwa aliantów w Bitwie o Wielką Brytanię. Posiada on Status II*, co oznacza, że jest uważany za szczególnie ważny. Obecnie Status II* ma tylko 5,8 proc. zabytków z listy obiektów zabytkowych w Anglii.



Dopasujemy ofertę

Jesteśmy otwarci na sugestie i oczekiwania zarówno uczniów jak i nauczycieli dopasowując program do Waszych indywidualnych potrzeb.

